



「多摩川スカイブリッジ」に決定！

今年度末、開通予定



詳しくは川崎市HPよりチェック

川崎市殿町（キングスカイフロント）と羽田空港（羽田グローバルウイングズ）をつなぐ新しい橋の名称が「多摩川スカイブリッジ」に決定しました。この名称は地図に載る正式名称となります。

募集においては、1月15日より約1か月間の募集を行い、全国（45都道府県）の皆様に加えて、海外（アメリカ、ドイツ、シンガポール、フィリピン）からも御応募をいただき、8498件という大変多くの方々に御応募を頂きました。御協力ありがとうございました。

「多摩川スカイブリッジ」は、今後、橋面上の舗装工事などを進め、今年度末の開通に向けて安全かつ着実に整備を進めてまいりますので、引き続き、御協力の程、お願いいたします。

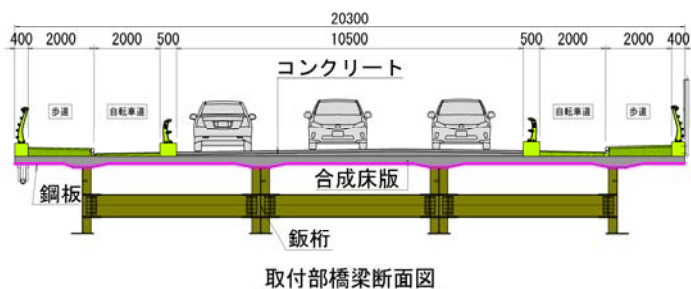
川崎側取付部の施工進む

コンクリート床版打設が完了

令和3年2月に多摩川を渡る約600mの橋桁の架設が完了した後、川崎側取付部では橋桁の下の整備を進め、4月より2径間（72m）の橋桁の架設を開始しました。

川崎側取付部の橋桁の床版は、鋼板と鉄筋コンクリートが一体となって荷重を支える構造（合成床版）を採用しています。そのため、4月より鉄桁組立・鋼板を設置した後、5月に床版鉄筋組立、6月より床版コンクリートの打設を行いました。

川崎側取付部の床版コンクリート打設が完了したことで、7月から橋面への工事車両の通行ができるようになりました。今後は、羽田空港側から順次、高欄や車両用防護柵等の橋面の工事を行っていきます。



取付部橋梁断面図



取付部施工状況(4月 鉄桁組立完了)



取付部施工状況(5月 床版の鋼板設置・鉄筋組立完了)



取付部施工状況(6月 床版コンクリート打設完了)

交差点工事も順調に進捗

国道409号に新しい交差点をつくっています

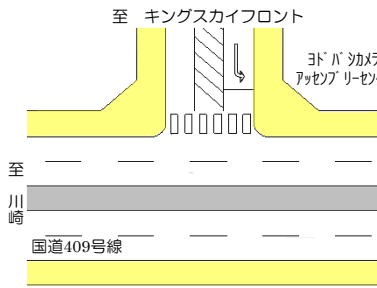
羽田連絡道路と国道409号線との接続部は、新たにT字路の交差点が整備され、信号機が設置されます。

国道409号線の交通の円滑化のため、川崎行の上り線には右折車線、浮島行の下り線には左折車線が整備されます。

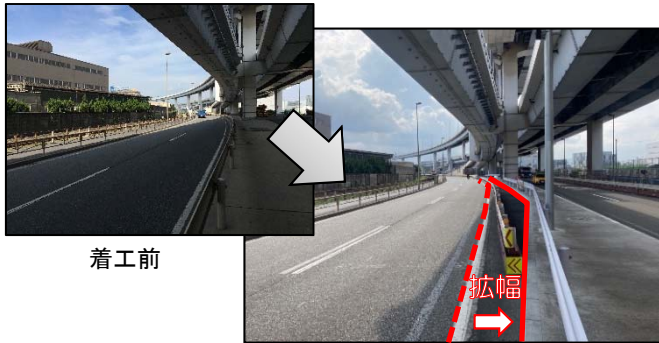
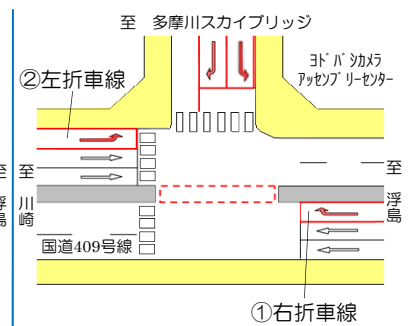
この交差点整備工事を昨年10月から開始し、概ね交差点の形が見えてきました。

交通規制を伴う工事については夜間で行っており、9月頃には、交差点工事が完了する予定です。

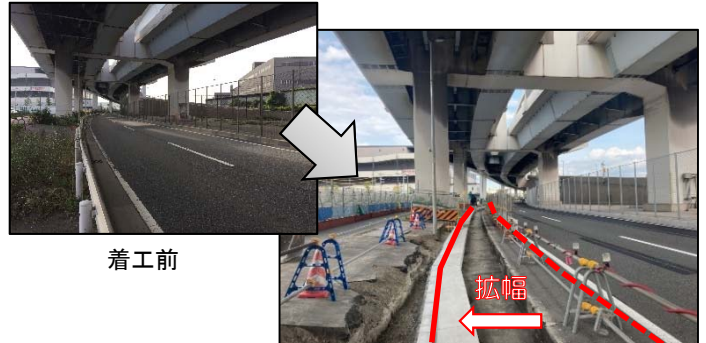
工事前



工事完了後



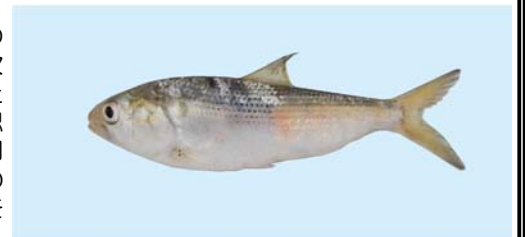
①上り線右折車線整備状況 (6月末時点)



②下り線左折車線整備状況 (6月末時点)

【多摩川河口干潟の生き物⑭(コノシロ)】

コノシロは、日本各地の浅い内湾や汽水域に群れをつくって生息していて、殿町の調査でも多く確認されます。初夏には新子と呼ばれる4cm前後のものが獲れはじめ、若魚はいわゆる「こはだ」と呼ばれて、お寿司の種としても欠かすことのできない存在です。なんでも、下野国の長者の一人娘が美人だったので、ちょっと偉い人が求婚したのですが、娘さんには恋人がいたので、娘思いの親は「娘はなくなった」と偽り、代わりにこの魚を棺に入れて火葬して国司の使者を欺いた、という伝承があるそうです。娘さんの身代わりになったこの魚は、「子の代わり」：このしろ、と呼ばれるようになったとのこと。子を思う親の心もコノシロの系譜も、変わらず今に続いているんでしょうね。



【土木豆知識⑭】 道路機械(ロードローラ)

橋梁工事と並行して、川崎側取付部の道路工事も順調に進んでいます。そこで今回は道路の基礎(路盤)の締め固めや、アスファルト舗装に使用する機械を紹介します。川崎側取付部の道路舗装は、土を盛り、路盤(砕石)を敷いてアスファルト舗装を行います。車が走る重さで舗装がへこまないようにするため、基礎となる土と路盤をしっかり締め固める必要があります。また、アスファルト舗装時には平坦に、かつしっかりと敷き均しを行う必要があります。

そこで使用する機械がロードローラです。

ロードローラは、締め固めの目的や場所の広さにより機械を使い分けます。

前後に大きな鉄輪を付けたマカダム式は鉄輪の重さでしっかり締め固めるために、タイヤを沢山付けたタイヤ式はタイヤの空気圧を調整して車両の全体重量で平坦に仕上げるために、本工事で目的に合わせて機械を使い分け、しっかりとした道路作りを行っています。



マカダム式ロードローラ



タイヤ式ロードローラ

お問合せ先



川崎市建設緑政局広域道路整備室
羽田連絡道路建設事務所
所在地：〒210-0821

川崎市川崎区殿町3-25-25

電話：044(200)0436

FAX：044(288)1782

<http://www.city.kawasaki.jp/530/page/0000097966.html>



五洋・日立造船・不動テトラ・横河・
本間・高田共同企業体(五洋JV)
所在地：〒210-0821

川崎市川崎区殿町3-25-24

電話：044(201)9381

FAX：044(201)9382

<http://www.poc-site.jp/kb/tonomachi/>